

# NP-BETONIT NOPEAMMIN PÄÄLLYSTETTÄVÄT



APUA RAKENTAMISEN AIKATAULUONGELMIIN

**Lujabetoni**  
VAHVIN BETONIOSAAJA

# LUJAT BETONIRATKAISUT

*Lujabetoni on osa Lujayhtiöitä. Vahvin Betoni-osaaja palvelee asiakkaita kaikessa betonirakentamisessa ja tekee sen vuosikymmenien kokemuksella.*

Lujabetoni on vahvasti mukana rakentamassa suomalaista yhteiskuntaa. Täyden palvelun toimittajalta löytyy oikea betoni niin perustuksiin, runkoihin, lattioihin saumauksiin kuin erikoiskohteisiin kuten siltoihin.

Olemme lanseeranneet viime vuosina lukuisia mul-listavia valmisbetoni uutuuksia, jotka tekevät rakentamisesta laadukkaampaa, kestävämpää ja kustannustehokkaampaa. Käänny puoleemme, kun tarvitset kokenutta betonirakentamisen asiantuntijaa!



## NOPEAMMIN PÄÄLLYSTETTÄVÄT BETONIT

Nopeammin päällystettävistä betoneista saadaan apua rakentamisen aikatauluongelmiin, koska ne kuivuvat nopeammin kuin normaalit rakennebetonit. Nopea lujuudenkehitys kannattaa hyödyntää varsinkin runkosalujen muottikiertoa suunniteltaessa

### **Yleisimmät käyttökohteet:**

- liittorakenteet
- jälkivalukohteet kuten kylpyhuonetilat ja alapohjalaatat
- erilaiset saneerauskohteet kuten pintabetonilattiat

*Nopeammin päällystettäviä betonia käytettäessä voidaan pinnoitustöiden aloitusta aikaistaa ja lyhentää näin rakennusaikaa!*

## KUIVUMISAIKAAN VAIKUTTAVAT TEKIJÄT

### **Rakeneratkaisut**

Rakenteet kannattaa suunnitella ja toteuttaa mahdollisimman ohuena, kahteen suuntaan kuivuvana ja ker-tavaluna heti oikeaan paksuuteen.

### **Kuivumisolosuhteet**

Kuivumisaikana tulee varmistaa riittävä lämpötila, suhteellinen ilmankosteus (ilmanvaihdolla tai kuivaimilla) ja ettei rakenne pääse kastumaan.

### **Valittu betonilaatu**

Kannattaa valita jäykempi betoni ja suurempi betonin max raekoko nopeamman kuivumisaikaa saavuttamiseksi.

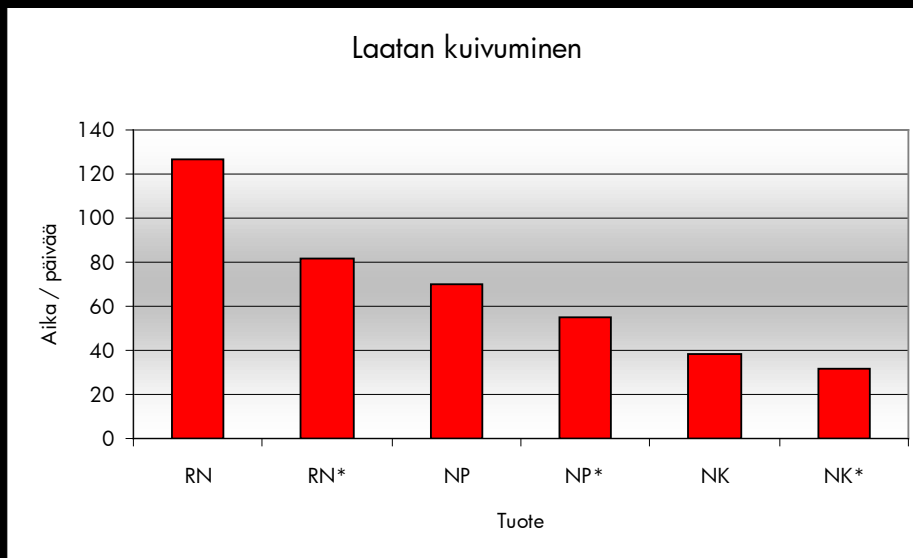
# RAKENTAMISEEN

## VALUJA JA JÄLKIHOITO

Nopeammin päällystettävät betonit jäykistyvät tavallista nopeammin. Tämä täytyy huomioida työmenetelmiä ja kuormakokoja suunniteltaessa.

Jälkihoito tulee aloittaa välittömästi sillä kutistuma voi aiheuttaa halkeilua. Hoidon päätyttyä tulee jälkihoito-aine poistaa kuivumisen varmistamiseksi.

Lopuksi mitataan kosteuspitoisuus, jotta voidaan arvioida päällystyksen aloitusajankohta.



*Oheinen esimerkki on tyypillinen maanvarainen laatta, jossa valun paksuus on 100 mm muovipohjaisen eristeen päälle.*

*\* Merkityt mittaustulokset vastaavat tilannetta, jossa kuivumiseen on panostettu: sisälämpötila 23 °C ja suhteellinen kosteus 40 %.*

### Toteutettuja kohteita:

- As Oy Jyväskylän Graniitti, SRV-Rakennus Oy (uudiskohde)
- Keskisuomalainen, Rakennustoimisto Alonen Oy, Jyväskylä (korjausrakentaminen)
- As Oy Lempäälän Tikanhovi, Skanska Talonrakennus Oy (holvit)



KAIKESSA BETONIRAKENTAMISESSA OTA YHTEYS VAHVIMPAAN BETONIOSAAJAAN!



p. 020 789 5500 - [WWW.LUJABETONI.FI](http://WWW.LUJABETONI.FI)

**Lujabetoni**  
VAHVIN BETONIOSAAJA