

Muurattavat ratkaisut



Lujabetonin kevytsoraeristeharkkojen valikoima on markkinoiden monipuolisin.

- Valikoima takaa parhaan mahdollisen ratkaisun kaikkiin harkkorakentamiskohteisiin.
- Harkot ovat pakkasenkestäviä, palamattomia ja lahoamattomia. Ne imevät vähän vettä ja kuivuvat nopeasti.
- Kevytsoraeristeharkot soveltuvat erinomaisesti myös itse talonsa pystyttäville hartiapankkirakentajille.
- Kellareissa voidaan maanpinnan alaisilla osilla käyttää eristämättömiä RUH-umpiharkkoja ja siten saada merkittäviä kustannussäästöjä.
- Työmaan aikataulut on joustavaa.
- Muuraus onnistuu myös talvella.
- Harkot täyttävät Suomen rakentamismääräyskokoelman osan B5 sekä SFS-EN 771-3 asettamat vaatimukset. Lisäksi niillä on rakennusmateriaalien päästöluokan M1 -todistus. Harkkojen laatua valvoo Inspecta.



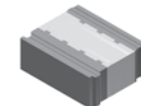
LUJA-PONTTIERISTEHARKOT OHUTSAUMAMUURATTAVAT

Luja-ponttiraeristeharkot	Mitat mm leveys x pituus x korkeus	U-arvo W / m ² K	Eristetyyppi / paksuus mm	Kuoret mm	Paino kg / harkko	Laastia kg / kpl	Korro- betonia l / kpl	Lavalla kpl
Pontti EH-420	500 x 420 x 195	0,12	PU 200	130 + 90	16,9	2,0		36
Pontti EH-420 ulkokulmat	290 x 420 x 195	0,12	PU 200	90	8,5	1,2		24 + 24
Pontti EH-420 sisäkulmat	330 x 420 x 195	0,12	PU 200	130	11,9	1,4	10,0	12 + 12
Pontti EH-420 palkki	500 x 420 x 195	0,12	PU 160	130 + 130	13,2	1,6		36

Harkkojen menekki 10 kpl / m², kulmat 5 kpl / m

Harkot muurataan ohutsaumalaastilla 5 mm vaakasaumalla. Harkkojen pystysaumoissa ei käytetä laastia.

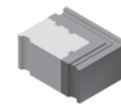
Palkkiharkon kouruihin asennetaan rakennesuunnitelman mukainen rauditus, jonka jälkeen ne betonoidaan täyteen korrobetonilla.



Pontti EH-420



Pontti EH-420
ulkokulma



Pontti EH-420
sisäkulma



Pontti EH-420
palkki

LUJA-KEVYTSORAERISTEHARKOT MUURATTAVAT

Muurattavat kevytsoraeristeharkot	Mitat mm leveys x pituus x korkeus	U-arvo W / m ² K	Eristetyyppi / paksuus mm	Kuoret mm	Paino kg / harkko	Laastia kg / kpl	Korro- betonia l / kpl	Lavalla kpl
MEH-380 ULTRA	590 x 380 x 190	0,15	EPS ULTRA / 200	2 x 90	23	7		42
MEHO/V-380 ULTRA kulmat	590 x 380 x 190	0,15	EPS ULTRA / 200	2 x 90	19	7,2		15 + 15
MEHP-380 ULTRA palkki	600 x 380 x 190	0,15	EPS ULTRA / 120		20	7	14	30
EH-380	590 x 380 x 190	0,22	EPS 120 / 120	2 x 130	33	7,2		42
EH-350 GRAFIT	590 x 350 x 190	0,17	EPS GRAFIT / 170	2 x 90	23	7		42
EHO/V-350 GRAFIT	590 x 350 x 190	0,17	EPS GRAFIT / 170	2 x 90	19	7,2		15 + 15
EHP-350 GRAFIT palkki	600 x 350 x 190	0,17	EPS GRAFIT / 120		20	7	12	30
EH-300	590 x 300 x 190	0,25	EPS 120 / 120	2 x 90	22	7		56
EHO/V-300 kulmat	590 x 300 x 190	0,25	EPS 120 / 120	2 x 90	20	7,2		28 + 28
LTP-300 palkki	600 x 300 x 190	0,25	EPS 200 / 60		23	7	7	56
EH-240	590 x 240 x 190	0,39	EPS 120 / 60	2 x 90	22	6		70

Harkkojen menekki 8,33 kpl / m²



MEH-380 ULTRA



MEHO-380 ULTRA
oikea kulma



MEH-380 ULTRA
palkki

Harkot muurataan M100/500 harkkolaastilla 10 mm vaaka- ja pystysaumalla. Eristeiden päät menevät vastakkain. Vaakasauamassa voidaan käyttää mineraalivillalakaistaa, joka parantaa harkkorakenteen U-arvoa ja estää mahdolliset ilmavirtaukset seinän sisällä.

Palkkiharkon kouruihin asennetaan rakennesuunnitelman mukainen rauditus, jonka jälkeen ne betonoidaan täyteen korrobetonilla.



Suunnittelu- ja työohjeet:
www.lujabetoni.fi

Lujabetoni
VAHVIN BETONIOSAAJA

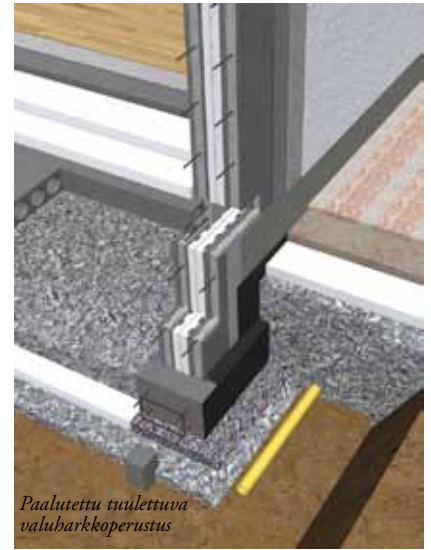
**Valettava
ratkaisu**



LUJABETONIN VALUERISTEHARKOT

Lujabetonin betoniset valueristeharkot ovat laadukas ja ympäristöystävällinen rakennusaine.

- Soveltuvat erityisen hyvin raskaasti kuormitettuihin ja korkeisiin seiniin.
- Erinomainen ratkaisu mm. kellareiden maanpainesiniin ja perustuksiin.
- Eristys lähtee suoraan anturasta, maantäytön korkeutta ei tarvitse huomioida rakennusvaiheessa.
- Rungon pystyttäminen valueristeharkoista on nopeaa ja helppoa.
- Mahdolliset sähkö ja LVI-putkitukset voidaan tehdä harkon onteloihin ennen valua.
- ME-400 harkolla on markkinoiden pienin valmisbetonin menekki: vain 11,4 litraa kiveä kohden, mikä tarkoittaa merkittäviä säästöjä kustannuksissa.



Paalutettu tuulettuva valubarkkoperustus

Valueristeharkko	Mitat mm leveys x pituus x korkeus	U-arvo W / m ² K	Eristetyyppi / paksuus mm	Paino kg / harkko	Betonia l / kpl	Lavalla kpl
ME400	600 x 400 x 200	0,16	EPS 250 / 220	25	11,4	36
ME40K kulma	600 x 400 x 200	0,16	EPS 250 / 210	25	9	36
ME40P pääty	600 x 400 x 200	0,16	EPS 250 / 220	27,5	13,4	36
ME40Y kaksi puolikas yhdistettynä	298 x 400 x 200	0,16	EPS 250 / 220	12,5 + 12,5	5,7	2 x 36
ME380	600 x 380 x 200	0,23	EPS 250 / 170	27	15,4	36
ME38K kulma	600 x 380 x 200	0,23	EPS 250 / 170	25	12,1	36
ME38P pääty	600 x 380 x 200	0,23	EPS 250 / 170	29	14,1	36
ME38Y kaksi puolikas yhdistettynä	298 x 380 x 200	0,23	EPS 250 / 170	13,5 + 13,5	7,7	2 x 36
ME-300	600 x 300 x 200	0,37	EPS 250 / 100	21	15,1	48

Harkkojen menekki 8,33 kpl / m²

Lujabetonin valueristeharkkoja käyttämällä vältetään laudoitus, muuraus ja muottien purkaminen. Ne ovat mittatarkkoja, korkealaatuisia ja lujia.

Lujabetonin valueristeharkot täyttävät Suomen rakentamis-määräyskokoelman osan B9 sekä SFS-EN 15435 standardin asettamat vaatimukset. Lisäksi niillä on rakennusmateriaalien päästöloukan M1 -todistus. Harkkojen laatua valvoo Inspecta.



Suora harkko ME400

Lämpöharkkoseinä voidaan latoa noin puolet normaalista huonekorkeudesta, maks. 2 m. Koska pumppuauton tilavuus on yleensä 5 - 6 m³, on suositeltavaa tehdä valut sen suuruisina. Maanpainesinät tulisi kuitenkin valaa yhdellä valulla.



Kulmaharkko ME40K



Yhdistelmäbarkko ME40Y

puolikas perusharkko ja puolikas päätyharkko betonikuori valmiiksi katkaistuna.



Suunnittelu- ja työohjeet:
www.lujabetoni.fi

Lujabetoni
VAHVIN BETONIOSAAJA